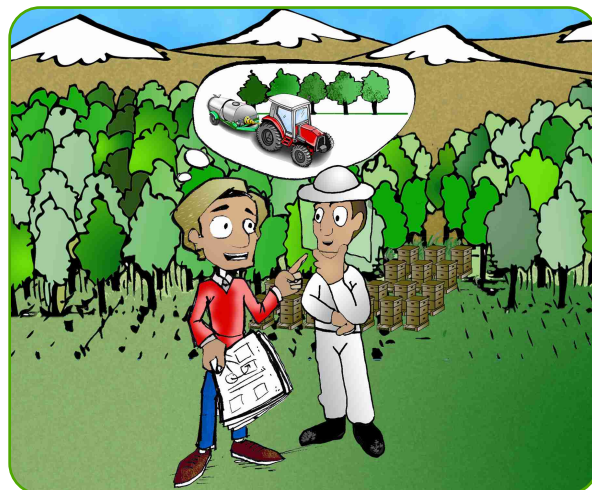


# Recomendaciones para la Protección de Polinizadores a través de Buenas Prácticas en el uso de Fitosanitarios

*Trabaje con Manejo Integrado de Plagas MIP y proteja a los insectos polinizadores*

- Determine la mejor combinación de metodologías para el manejo de plagas. Implemente medidas culturales, que hagan de su cultivo un hábitat menos favorable para las plagas.
- Monitoree las poblaciones plaga para determinar si los niveles justifican tratamientos con fitosanitarios.
- Lea atentamente la etiqueta de los fitosanitarios que desea utilizar en el cultivo y esté seguro de comprender y ejecutar todas las recomendaciones que se describen en ella.
- En cultivos atractivos para polinizadores, escoja los fitosanitarios No tóxicos o menos tóxicos para ellos.
- Si el cultivo depende de las abejas para polinizarse, realice aplicaciones nocturnas y evite aplicar fitosanitarios para el control de plagas en épocas de floración. Comuníquese con el apicultor prestador de servicios días antes para que protejan sus colmenas.
- Nunca aplique cerca o directamente sobre colmenas no protegidas. Evite que se produzca deriva fuera del cultivo durante las aplicaciones de insecticidas líquidos y en polvo o durante el tratamiento y siembra de semillas.

**Infórmese acerca de la cantidad de colmenas que hay en su localidad (solicite información de registro de Apiarios en oficinas del SAG). Si va a realizar una aplicación de Fitosanitarios avise días antes a los apicultores que se ubican en un radio de aprox. 5 Km**



**Identifique la hora de inicio y término del pecoreo (recolección del néctar) de los polinizadores en su área, para evitar aplicaciones durante ese período. Aplicar en horarios donde las abejas no vuelen.**



**Reconozca el comportamiento y los signos de abejas afectadas por enfermedades u otros**

Si disminuye abruptamente el número de abejas en sus colmenas debe investigar la razón, puede deberse a enfermedades, condiciones de baja temperatura, falta de alimento u otros problemas debidos a mal manejo agrícola.

Ausencia de abejas alimentándose en campos en floración es anormal a no ser que se deba a factores antes mencionados o tenga cultivos vecinos muy atractivos para ellas.



### **Recuerde:**

- Lea, comprenda y siga las indicaciones y precauciones descritas en las etiquetas de los fitosanitarios.
- Identifique a los polinizadores en su cultivo y su comportamiento de pecoreo.
- Implemente un sistema de Manejo Integrado de Plagas, MIP en su cultivo.
- Implemente las estrategias de protección indicadas para los fitosanitarios que utilice.
- Coopere y comuníquese con todos los involucrados en la protección de polinizadores.
- Mantenga una buena comunicación con los apicultores.
- Reconozca el comportamiento de abejas expuestas accidentalmente a fitosanitarios, avise de inmediato al apicultor.
- Si usted contrata el Servicio de Polinización avise previamente al apicultor acerca de las aplicaciones de fitosanitarios.
- Si usted es apicultor anuncie a los agricultores cercanos de la presencia de su apiario, con algún tipo de respaldo.